

SEMAİ

NİHAVEND ŞARKI

Beste: Rüştü Eriç

Söz : Fethi

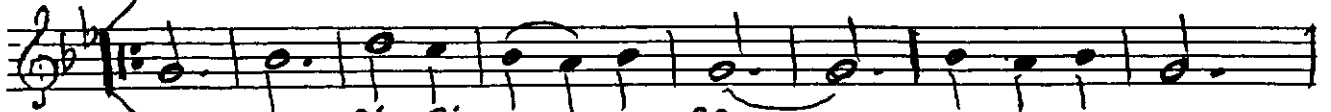
Karamahmudoğlu

(♩ : 48)

(DERDİM BİN BİR OLSADA)

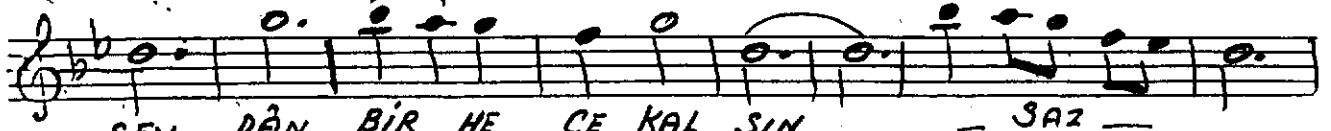


-Aranağme-



DER DİM BİN Bİ ROL SA DA

-SAZ-



SEV DÂN BİR HE CE KAL SIN

-SAZ-



CÂ NE Yİ ME BU YUR

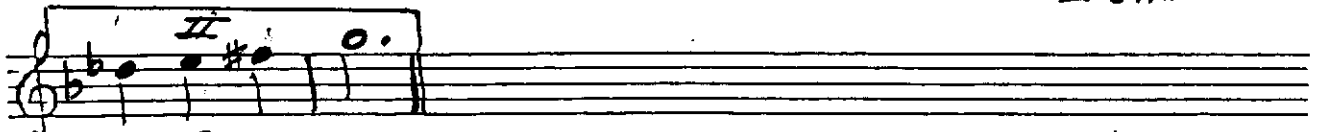
SUN

-SAZ-



HER GÜN HER GE CE KAL SIN

-SAZ-



-SAZ-



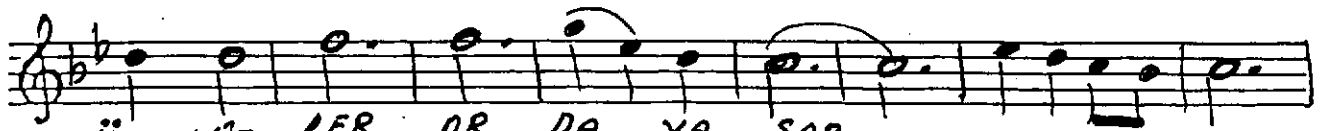
Â SIK LAR DAR DA YA ŞAR

-SAZ-



HA YÂL LER YÂR DA YA ŞAR

-SAZ-



Ü MİT LER OR DA YA ŞAR

-SAZ-



SEV Gİ LER YÜ CE KAL SIN

(SON)

D.C.

- Nihavend şarkının devamı-

Şİ LEM Dİ Lİ NE DÜŞ DÜ -SAZ-

E LİN Dİ Lİ NE DÜŞ DÜ -SAZ-

GÖN LÜM YOLUNA DÜŞ DÜ -SAZ-

Bİ RAK ÖY LE CE KAL SİN I -SAZ-

II -SAZ-

12.11.1994

Handwritten signature

DERDİM BİN BİR OLSADA
SEVDAN BİR HECE KALSIN
CAN EVİME BUYURSUN
HER GÜN, HER GECE KALSIN

AŞIKLAR DARDA YAŞAR
HAYÂLLER YÂRDA YAŞAR
ÜMITLER ORDA YAŞAR
SEVGİLER YÜCE KALSIN

ÇİLEM TELİNE DÜŞTÜ
ELİN DİLİNE DÜŞTÜ
GÖNÜL YOLUNA DÜŞTÜ
BIRAK ÖYLECE KALSIN.....